

# Bilans annuels des stations de mesure de bruit 2015 à 2023

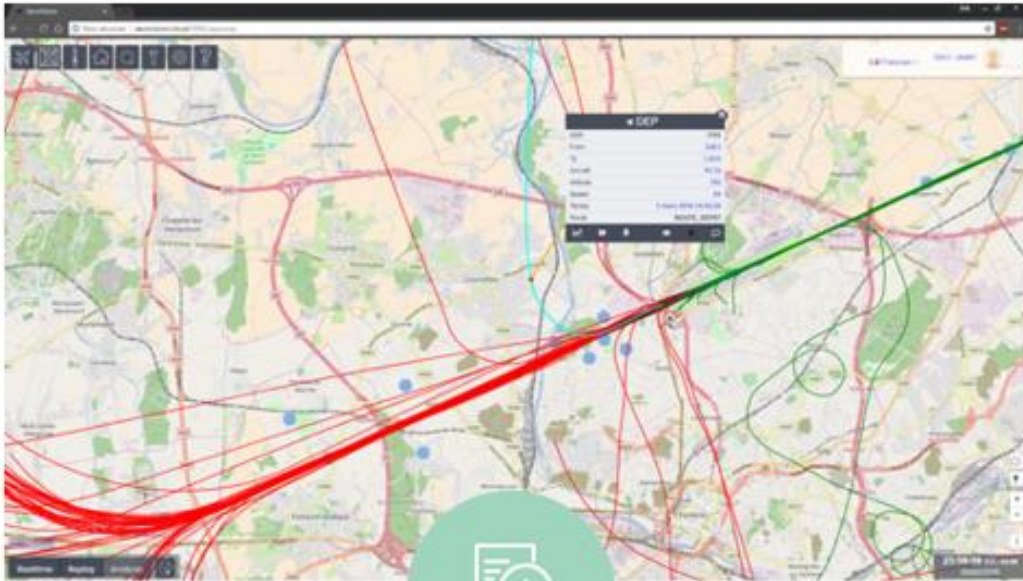


**NANTES ATLANTIQUE  
AÉROPORT**

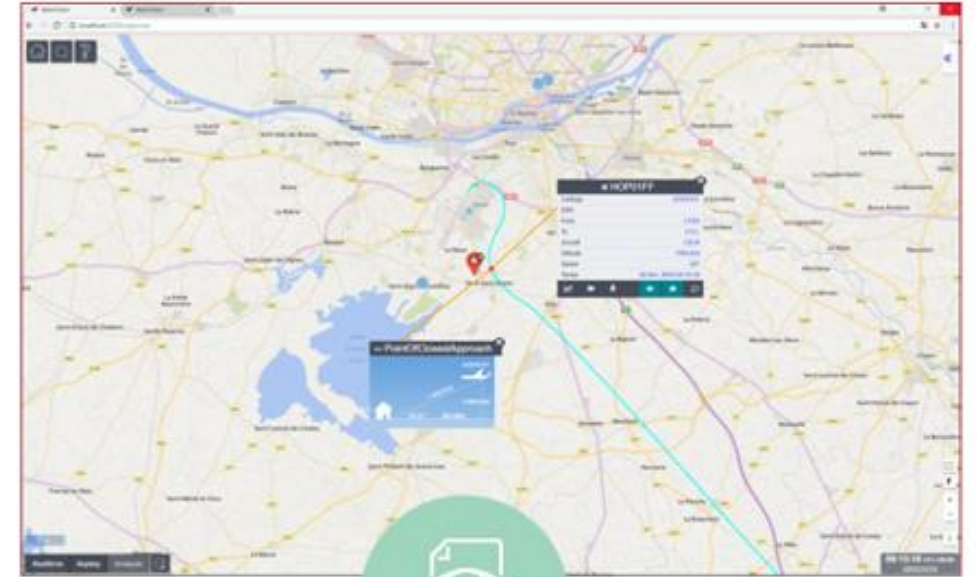
POWERED BY **VINCI** AIRPORTS

# MAESTRO

<https://maestro.nantes.aeroport.fr>

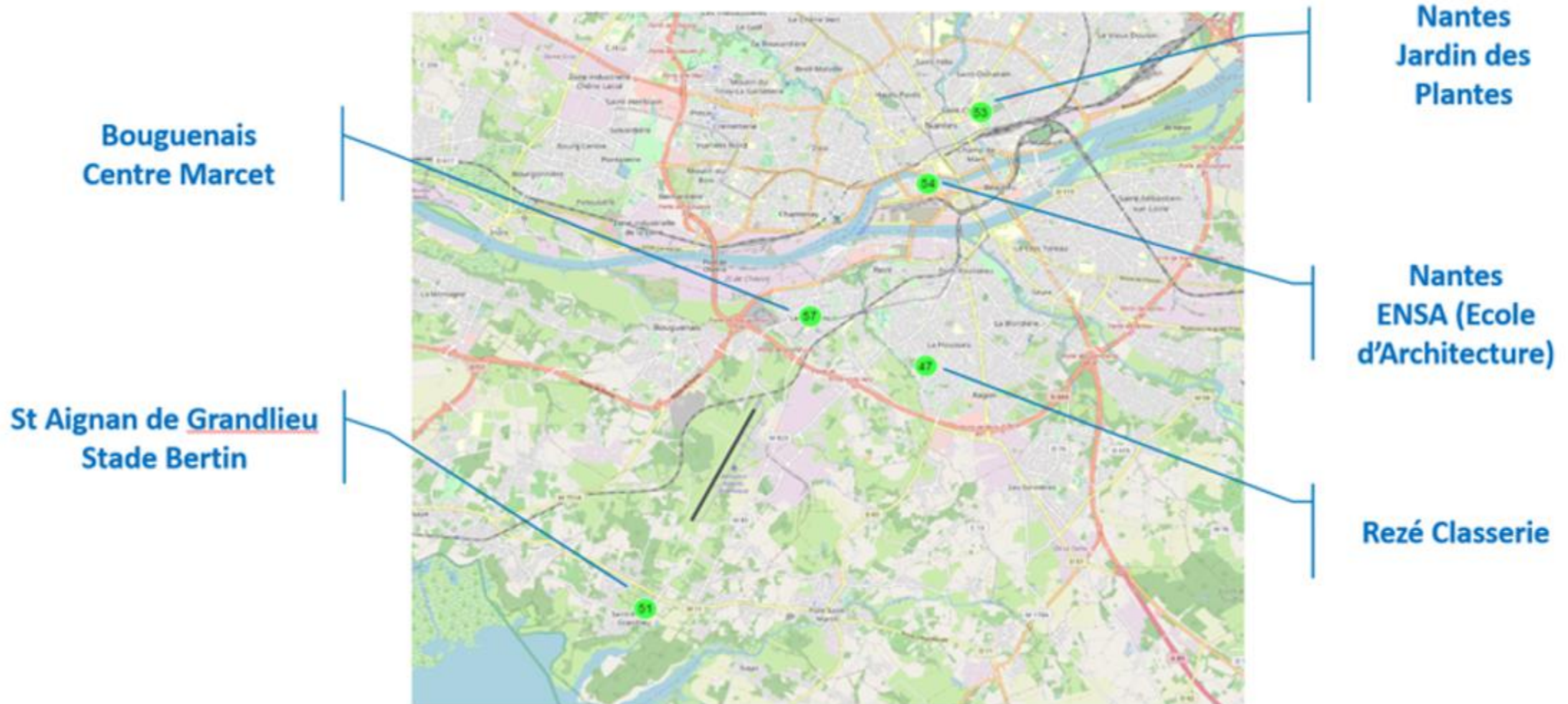


**Une solution polyvalente pour le suivi des trajectoires et la surveillance du bruit**



**Un accès public via Internet**

# Les stations fixes de mesure de bruit



# Les indices de bruit présentés :



## Level Day Evening Night

= Indicateur du niveau de bruit global:

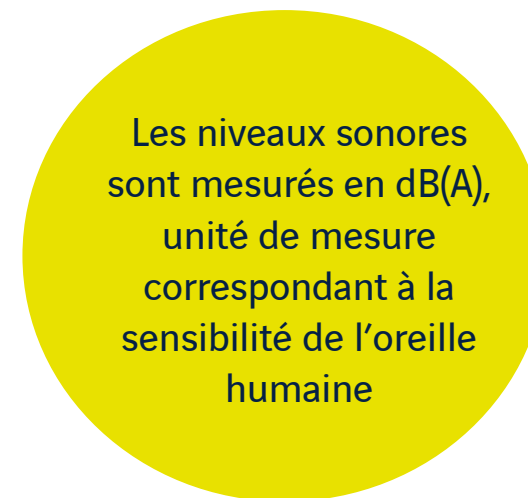
Les bruits de jour (6h à 18h) sont affectés d'un coefficient 1

Les bruits de soirée (18h à 22h) d'un coefficient **5**

Les bruits de nuit (22h à 6h) d'un coefficient **10**



= Niveau de pression acoustique instantanée maximal atteint lors du passage d'un avion



BRUIT				Nombre moyen d'avions par jour	ALTITUDE MOYENNE					
Lden			Moyenne LAMAX		Atterrissage		Décollage		Domestique	
Aéronautique	Résiduel	Total			Vols (%)	Altitude (m)	Vols (%)	Altitude (m)	Vols (%)	Altitude (m)
Calculé sur le passage des aéronefs	Calculé sur le bruit ambiant (lorsqu'il n'y a pas d'avion)	Calculé sur toute la période (avec ou sans avion)	Moyenne des niveaux maximum mesurés	x	Altitude moyenne autour de la station				Vols spécifiques de type hélicoptères (SAMU, Gendarmerie...)	

# Historique 2015 à 2018



**NANTES ATLANTIQUE  
AÉROPORT**

POWERED BY



# BILAN DES MESURES DE BRUIT

## Station fixe St Aignan de Grand Lieu Mairie (Place Millénia)

F101	Moyenne nb avions/jour	Bruit aéronautique moyen en <u>Lden</u>	Bruit résiduel moyen en <u>Lden</u>	Bruit global en <u>Lden</u>	LEQ Avion	LEQ Résidue I	LEQ Total	LAMAX
2015	75	62,4	56,1	64,3	58	54,4	59,6	89
2016	77	62,5	60,4	64,5	58,5	54,3	59,8	89
2017	83	63,3	59,9	64,9	59,2	53,5	60,2	89
2018	84	63,8	63	66,3	59,3	56,5	61,1	89

# BILAN DES MESURES DE BRUIT

## Station fixe Nantes Jardin des Plantes

F002	Moyenne nb avions/jour	Bruit aéronautique moyen en <u>Lden</u>	Bruit résiduel moyen en <u>Lden</u>	Bruit global en <u>Lden</u>	LEQ Avion	LEQ Résiduel	LEQ Total	LAMAX
2015	25	51,1	59,4	59,9	47,8	55,4	56	83
2016	22	50,5	59,9	60,3	47,3	55,5	55,1	83
2017	26	52	64,1	64,4	48,6	63	63,2	84
2018	26	52,8	61,6	62	49,5	59,2	59,4	89

# BILAN DES MESURES DE BRUIT

## Station fixe Rezé Classerie

F003	Moyenne nb avions/jour	Bruit aéronautique moyen en <u>Lden</u>	Bruit résiduel moyen en <u>Lden</u>	Bruit global en <u>Lden</u>	LEQ Avion	LEQ Résidue I	LEQ Total	LAMAX
2015	25	50,4	56,1	57,1	47,3	52,6	53,7	81
2016	28	50,7	56,8	57,7	47,5	53,4	54,3	81
2017	33	52,2	56,6	57,9	48,9	53,6	54,8	81
2018	36	53,5	56,9	58,5	50,1	53,6	55,2	83



# Suivi des mesures de bruit des stations fixes 2019 à 2023

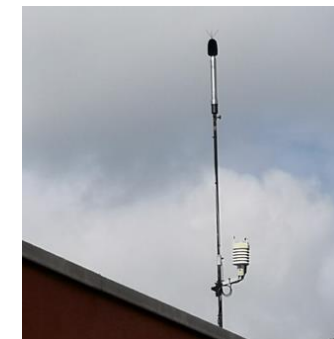


**NANTES ATLANTIQUE  
AÉROPORT**

POWERED BY

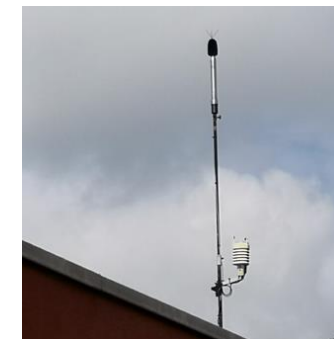


# Station fixe St Aignan de Grand Lieu Mairie (Place Millénia) Données moyennes annuelles

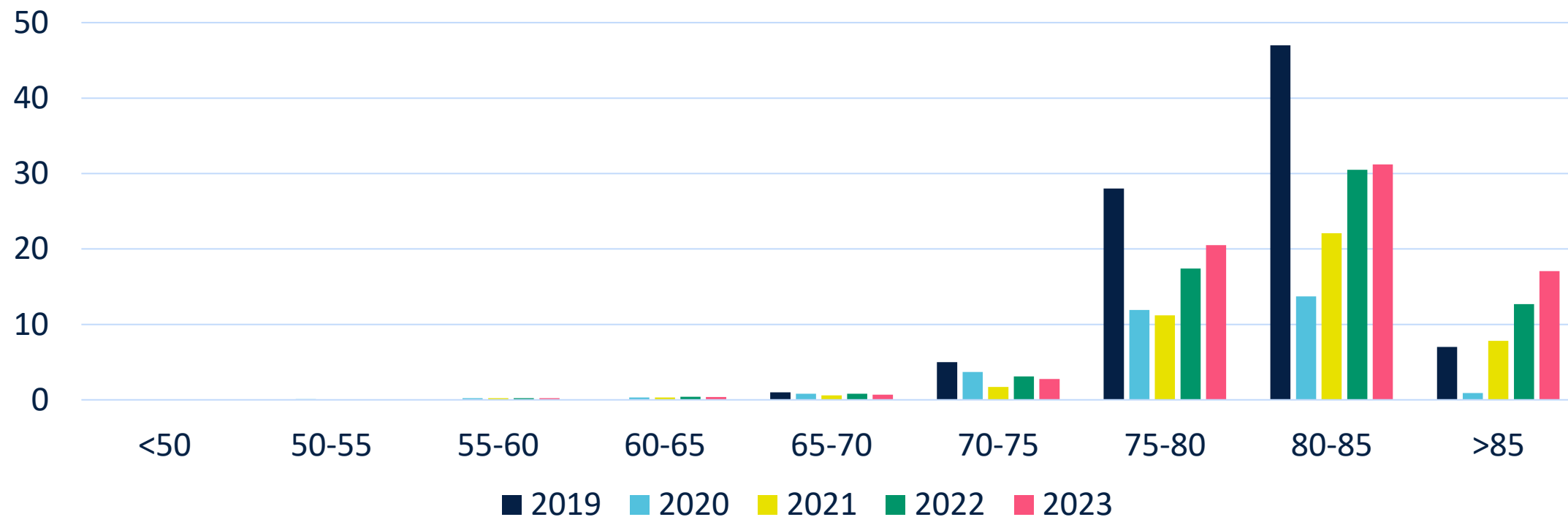


F101 St Aignan de Grandlieu	BRUIT				Nombre moyen d'avions par jour	ALTITUDE MOYENNE					
	Lden			Moyenne LAmax1S aéronefs		Atterrissage		Décollage		Domestique	
	Aéronautique	Résiduel	Global			Vols %	Altitude (m)	Vols %	Altitude (m)	Vols %	Altitude (m)
2019	64,2	58,8	65,3	80,7	89	56,38%	146	43,60%	587	0,02%	206
2020	58,9	55,7	60,6	78,8	33	46,19%	103	53,75%	599	0,06%	355
2021	62,1	62,1	65,1	81,5	44	59,35%	145	40,58%	580	0,07%	348
2022	63,8	60,4	65,4	81,4	65	60,41%	143	39,58%	580	0,01%	285
2023	64,5	59,7	65,7	81,6	73	57,16%	144	42,93%	586	0,02%	206

# Station fixe St Aignan de Grand Lieu Mairie (Place Millénia) Données moyennes annuelles



F101 Répartition des évènements Lamax par tranches de 5 dB



# Station fixe Nantes Jardin des Plantes

## Données moyennes annuelles



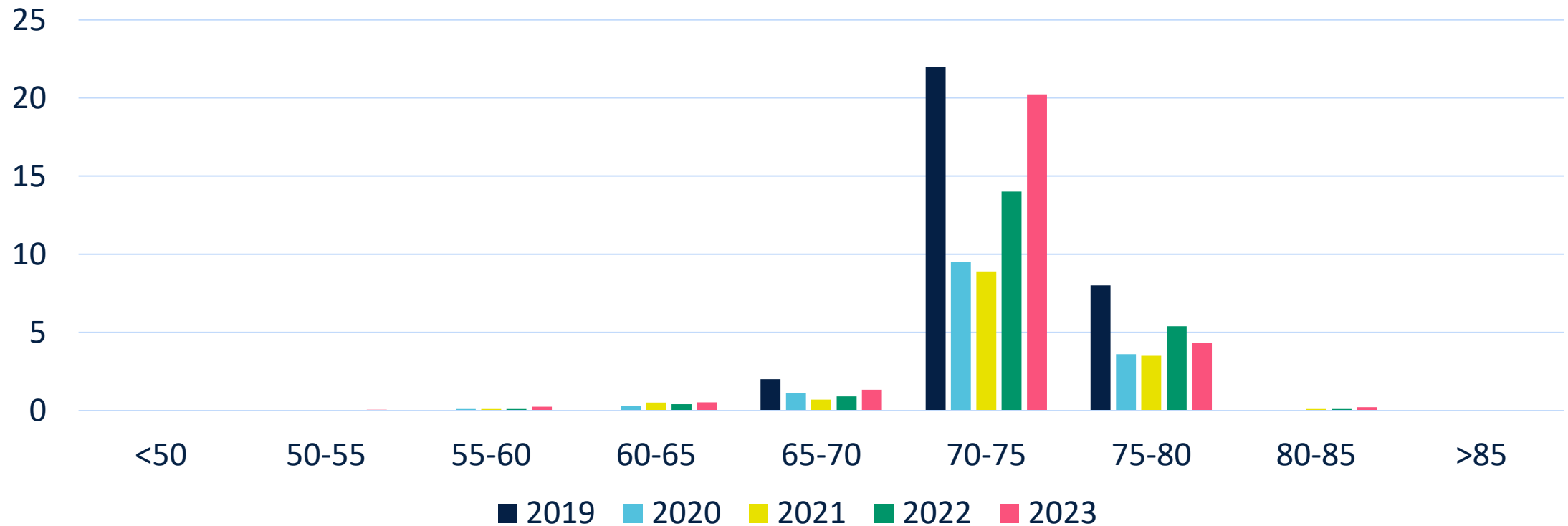
F002	BRUIT				Nombre moyen d'avions par jour	ALTITUDE MOYENNE					
	Lden			Moyenne LAmx1S aéronefs		Atterrissage		Décollage		Domestique	
	Aéronautique	Résiduel	Global			Vols %	Altitude (m)	Vols %	Altitude (m)	Vols %	Altitude (m)
2019	54,7	60,4	61,4	73,3	33	99,08%	471	0,91%	261	0,02%	444
2020	51,4	58,9	59,6	73,1	15	98,50%	453	1,88%	169	0,07%	506
2021	51,2	59,3	59,9	73,2	14	96,96%	467	2,86%	230	0,18%	533
2022	52,9	59,1	60,1	73,5	21	98,58%	469	1,41%	231	0,01%	470
2023	53,7	62,9	63,4	72,9	27	98,65%	467	1,34%	351	0,01%	400

# Station fixe Nantes Jardin des Plantes

## Données moyennes annuelles

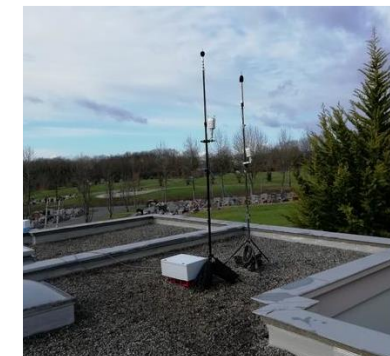


F002 Répartition des évènements Lamax par tranches de 5 dB



# Station fixe Rezé Classerie

## Données moyennes annuelles



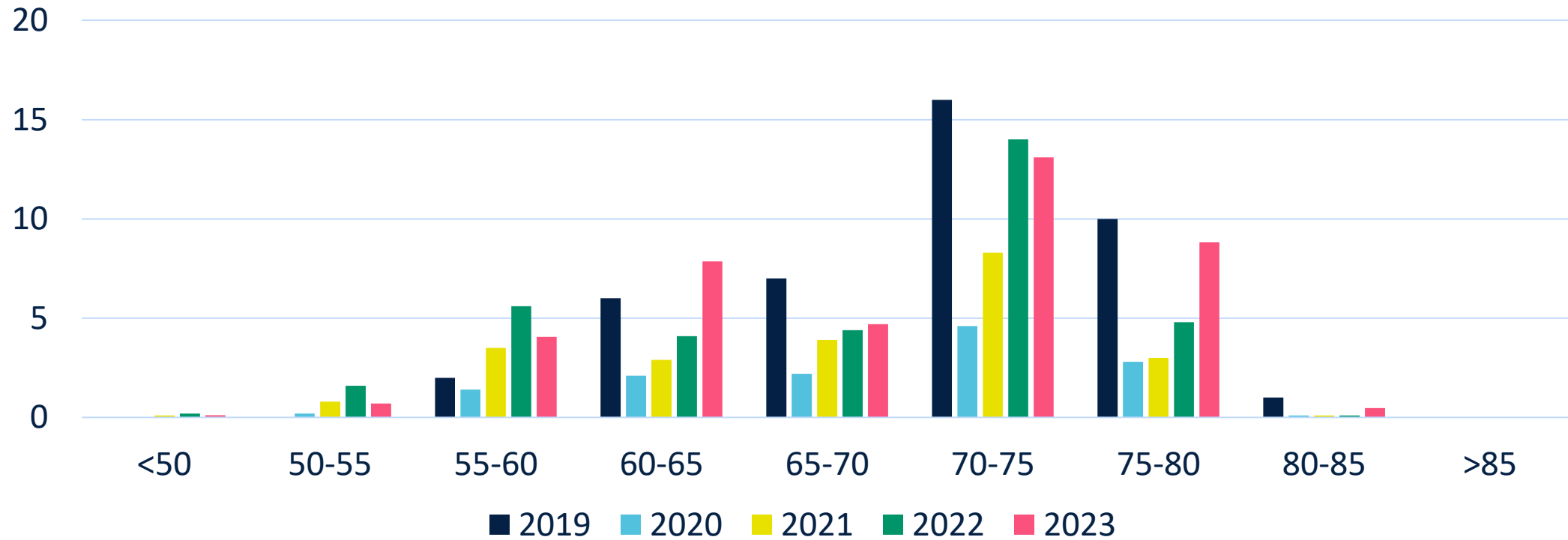
F003	BRUIT				Nombre moyen d'avions par jour	ALTITUDE MOYENNE					
	Lden			Moyenne LAmax1S aéronefs		Atterrissage		Décollage		Domestique	
	Aéronautique	Résiduel	Global			Vols %	Altitude (m)	Vols %	Altitude (m)	Vols %	Altitude (m)
2019	53,5	68,3	59,1	70,7	41	1,98%	564	98,02%	655	-	-
2020	48,4	56,7	57,3	69,3	13	11,74%	279	88,24%	587	0,02%	772
2021	49,2	54,7	55,8	67,9	23	9,96%	305	90,04%	649	-	-
2022	51,4	54,7	56,3	67,9	35	10,43%	298	89,57%	650	-	-
2023	52,9	57,8	59	69,2	40	10,62%	286	89,37%	634	0,01%	381

# Station fixe Rezé Classerie

## Données moyennes annuelles



F003 Répartition des évènements Lamax par tranches de 5 dB



# Station fixe Bouguenais Centre Marcet

## Données moyennes annuelles



F004	BRUIT				Nombre moyen d'avions par jour	ALTITUDE MOYENNE					
	Lden			Moyenne LAmx1S aéronefs		Atterrissage		Décollage		Domestique	
	Aéronautique	Résiduel	Global			Vols %	Altitude (m)	Vols %	Altitude (m)	Vols %	Altitude (m)
Aout à dec 2019	63,4	58,7	64,7	78,8	75	56,38%	146	43,60%	587	0,02%	206
2020	59	58,9	62	78,7	29	56,45%	153	43,51%	417	0,04%	329
2021	59	58	61,6	77	35	41,28%	167	58,64%	485	0,08%	242
2022	60,9	55,9	62,1	77,2	57	38,58%	167	61,41%	478	0,01%	152
2023	61,9	55,9	62,9	77,8	63	42,93%	166	57,06%	473	0,01%	455

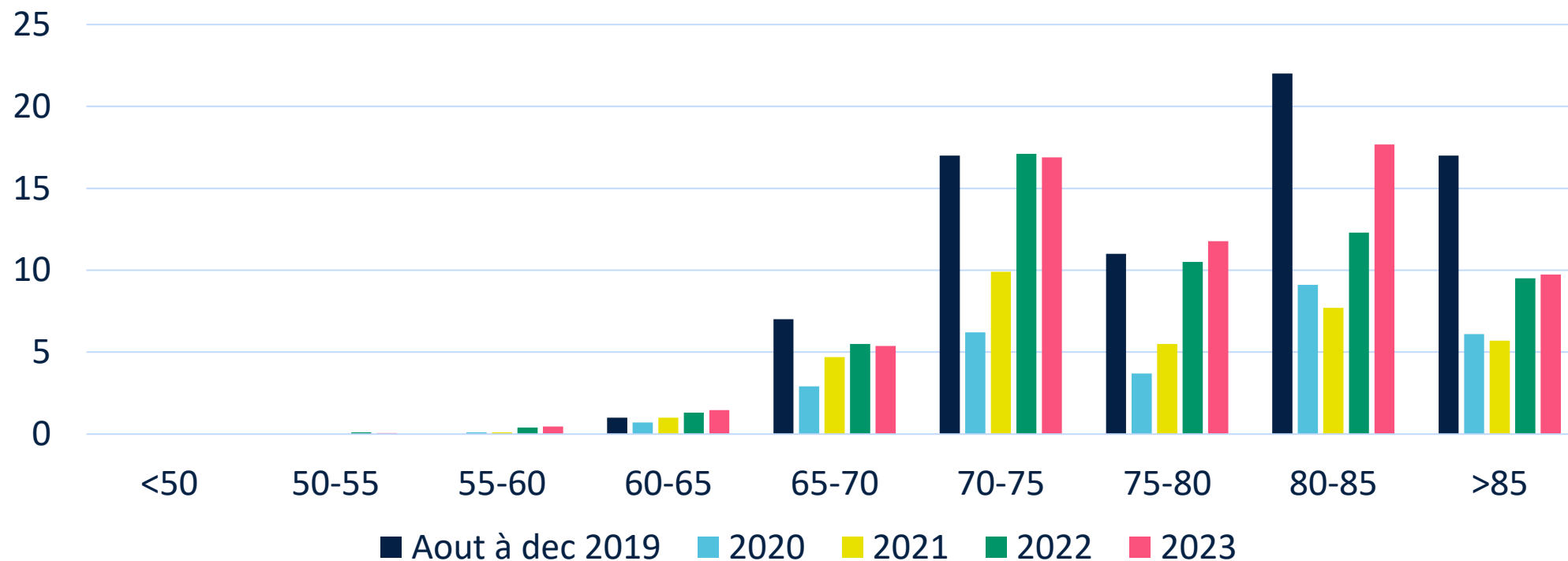


# Station fixe Bouguenais Centre Marcet

## Données moyennes annuelles



F004 Répartition des évènements Lamax par tranches de 5 dB



# Station fixe Nantes – Ile de Nantes

## Données moyennes annuelles



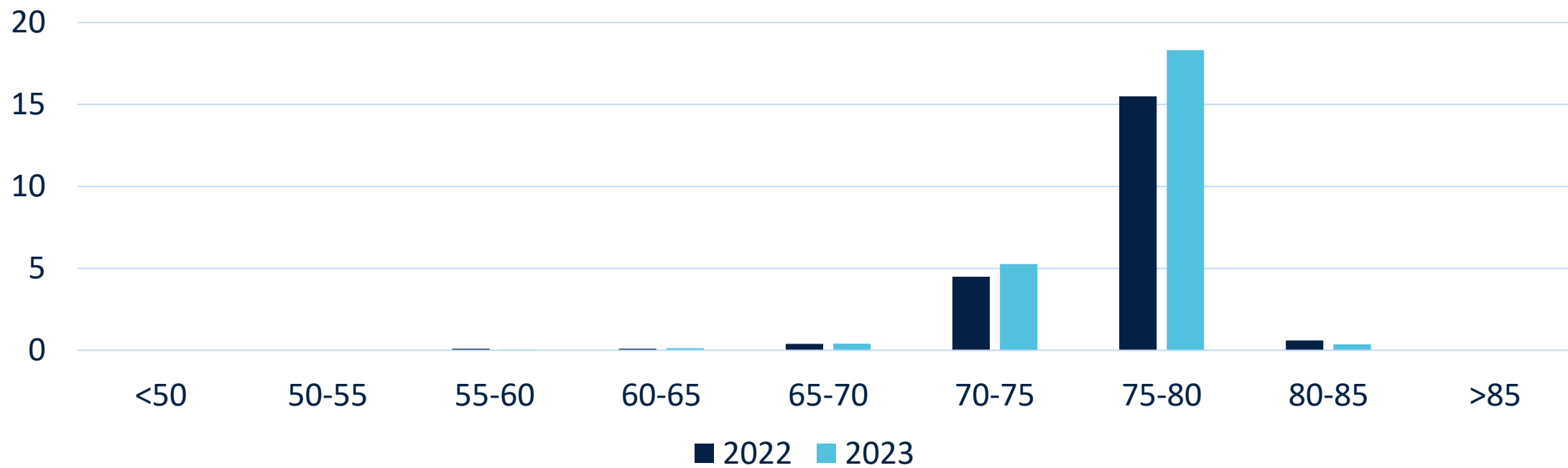
F005	BRUIT				Nombre moyen d'avions par jour	ALTITUDE MOYENNE					
	Lden			Moyenne LAmx1S aéronefs		Atterrissage		Décollage		Domestique	
	Aéronautique	Résiduel	Global			Vols %	Altitude (m)	Vols %	Altitude (m)	Vols %	Altitude (m)
2022	54,6	63,4	63,9	76	21	97,90%	357	2,09%	157	0,01%	364
2023	55,8	60,9	62,1	75,9	25	97,60%	356	2,39%	198	0,01%	342

# Station fixe Nantes – Ile de Nantes

## Données moyennes annuelles



F005 Répartition des évènements Lamax par tranches de 5 dB



# Suivi des mesures de bruit des stations mobiles 2022 & 2023



**NANTES ATLANTIQUE  
AÉROPORT**

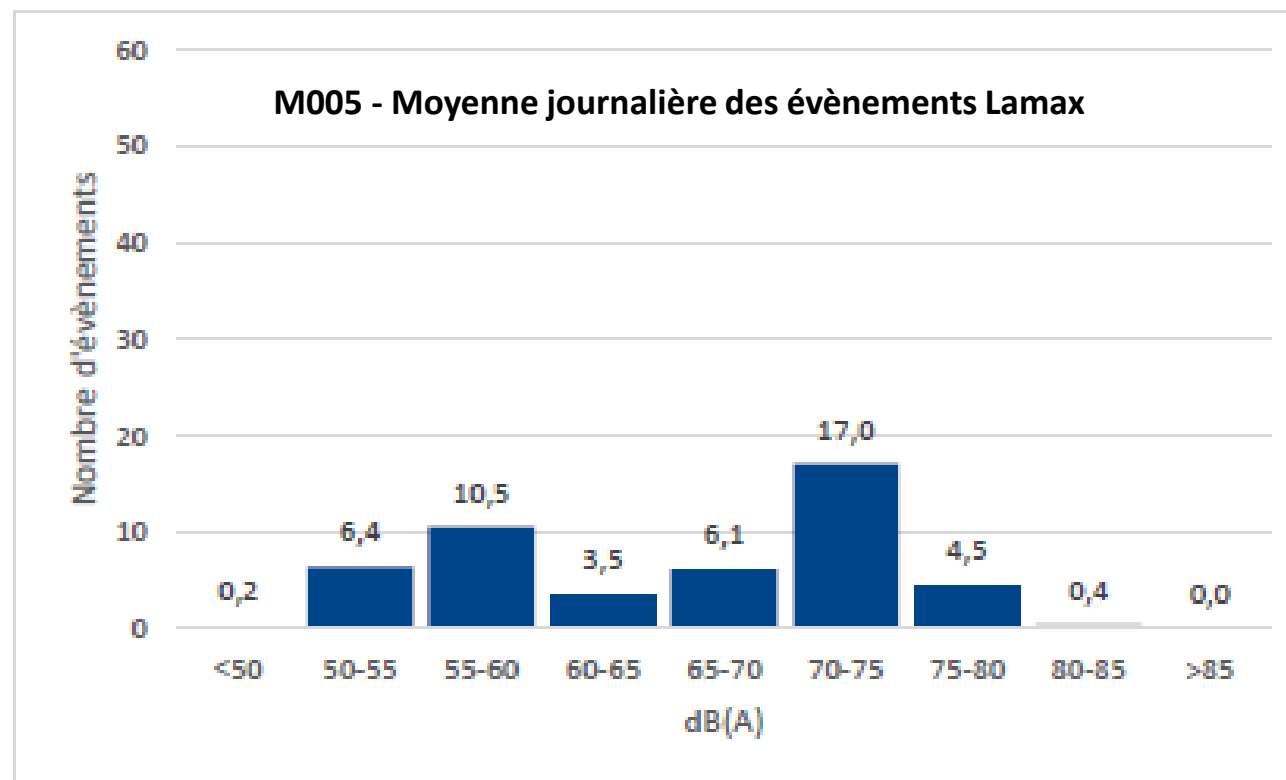
POWERED BY



# Station mobile Rezé Trocardière 2022

## Données sur la période

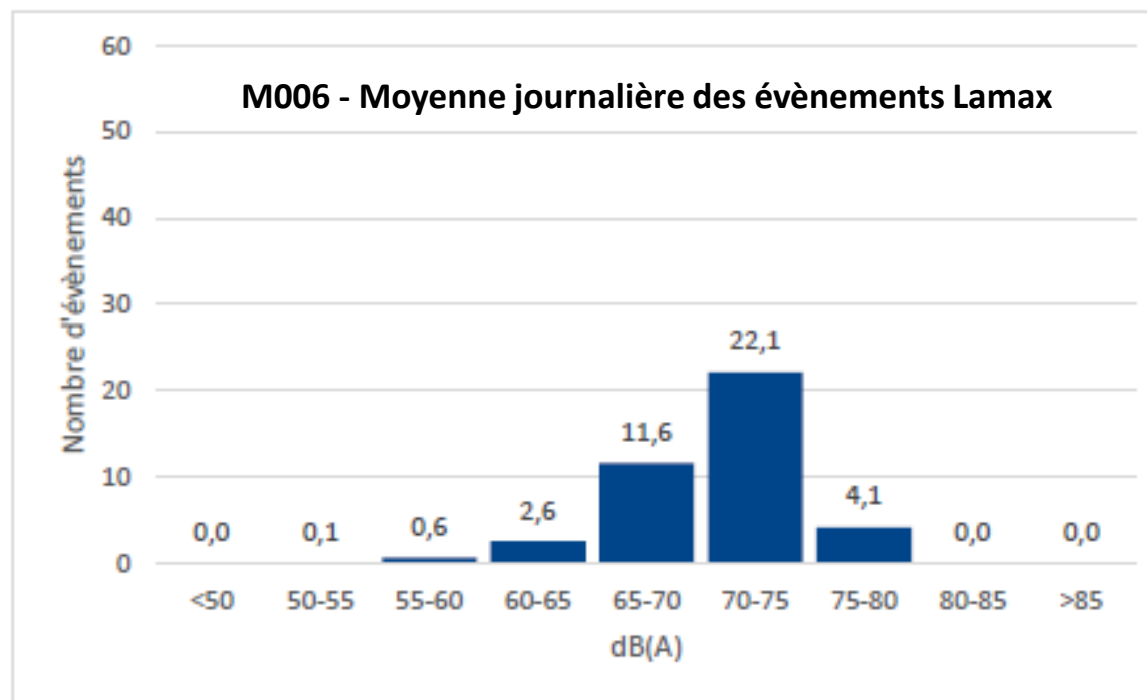
M005 REZÉ TROCARDIERE	BRUIT				Nombre moyen d'avions par jour	ALTITUDE MOYENNE			
	Lden			Moyenne LAMAX		Atterrissage		Décollage	
	Aéronautique	Résiduel	Global			Vols %	Altitude (m)	Vols %	Altitude (m)
30 mai au 26 juin 2022	50,8	51,5	54,2	65,7	49	30,17%	211	69,83%	574



# Station mobile Pont St Martin 2022

## Données sur la période

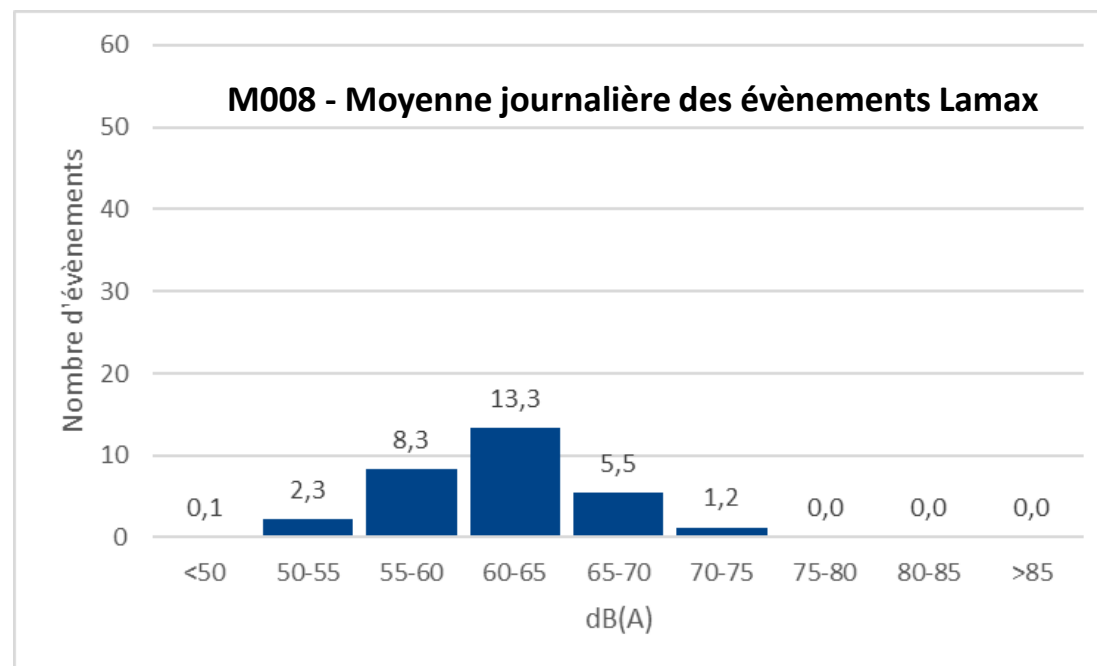
M006 Pont St Martin	BRUIT				Nombre moyen d'avions par jour	ALTITUDE MOYENNE			
	Lden			Moyenne LAMAX		Atterrissage		Décollage	
	Aéronautique	Résiduel	Global			Vols %	Altitude (m)	Vols %	Altitude (m)
1er au 28 août 2022	52,1	57,4	58,5	70,7	41	0,87%	433	99,13%	867



# Station mobile Bouguenais École Chateaubriand 2023

## Données sur la période

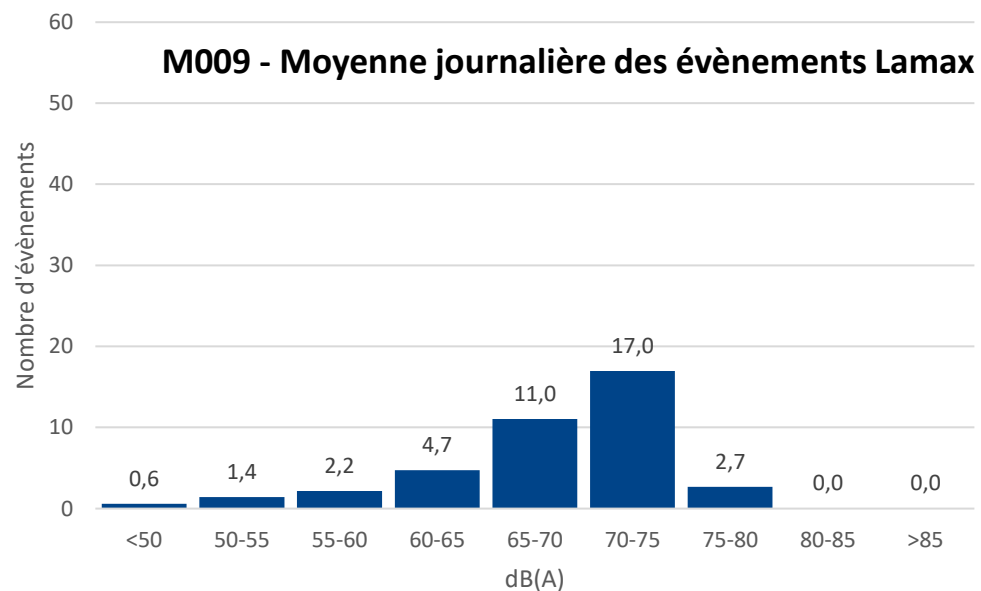
M008 Bouguenais Ecole Chateaubriand	Lden			LAeq		Moyenne évènements par jour	Moyenne LAmx aéronautique	Altitude moyenne			
	Aéronautique	Résiduel	Global	Aéronautique	Global			Direction	Altitude (m)	Évènements	
										Nombre	%
Période du 21/07 AU 21/08/2023	43,4	49,7	50,6	56,8	46,5	31	61,7	Atterrissages	501	58	5,89%
								Décollages	431	926	94,11%



# Station mobile Pont St Martin 2023

## Données sur la période

M009 Pont St Martin	Lden			LAeq		Moyenne évènements par jour	Moyenne LAmax aéronautique	Altitude moyenne			
	Aéronautique	Résiduel	Global	Aéronautique	Global			Direction	Altitude (m)	Évènements	
										Nombre	%
Période du 29/08 AU 22/10/2023	50,9	52,2	54,6	62,1	51,3	40	68,3	Atterrissages	572	114	5.24%
								Décollages	888	2062	94.76%







  
**NANTES ATLANTIQUE  
AÉROPORT**

POWERED BY **VINCI** AIRPORTS 