

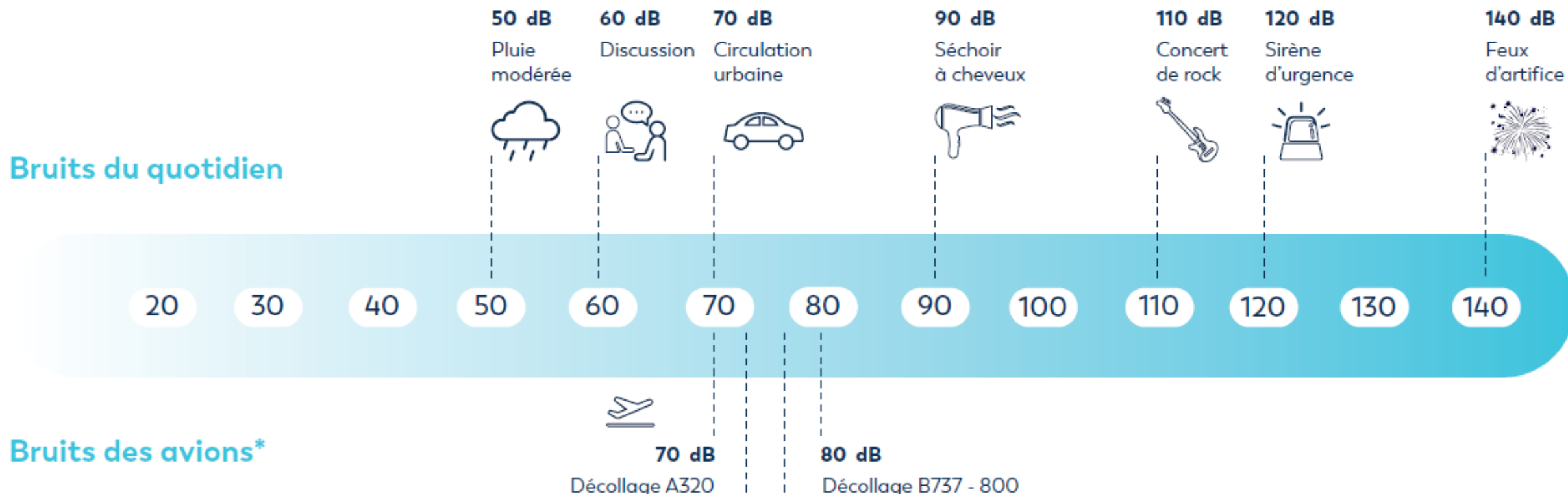
Bilans annuels des stations fixes de mesure de bruit 2015 à 2025

**MAESTRO, le système de mesure de bruit et de suivi des
trajectoires:**

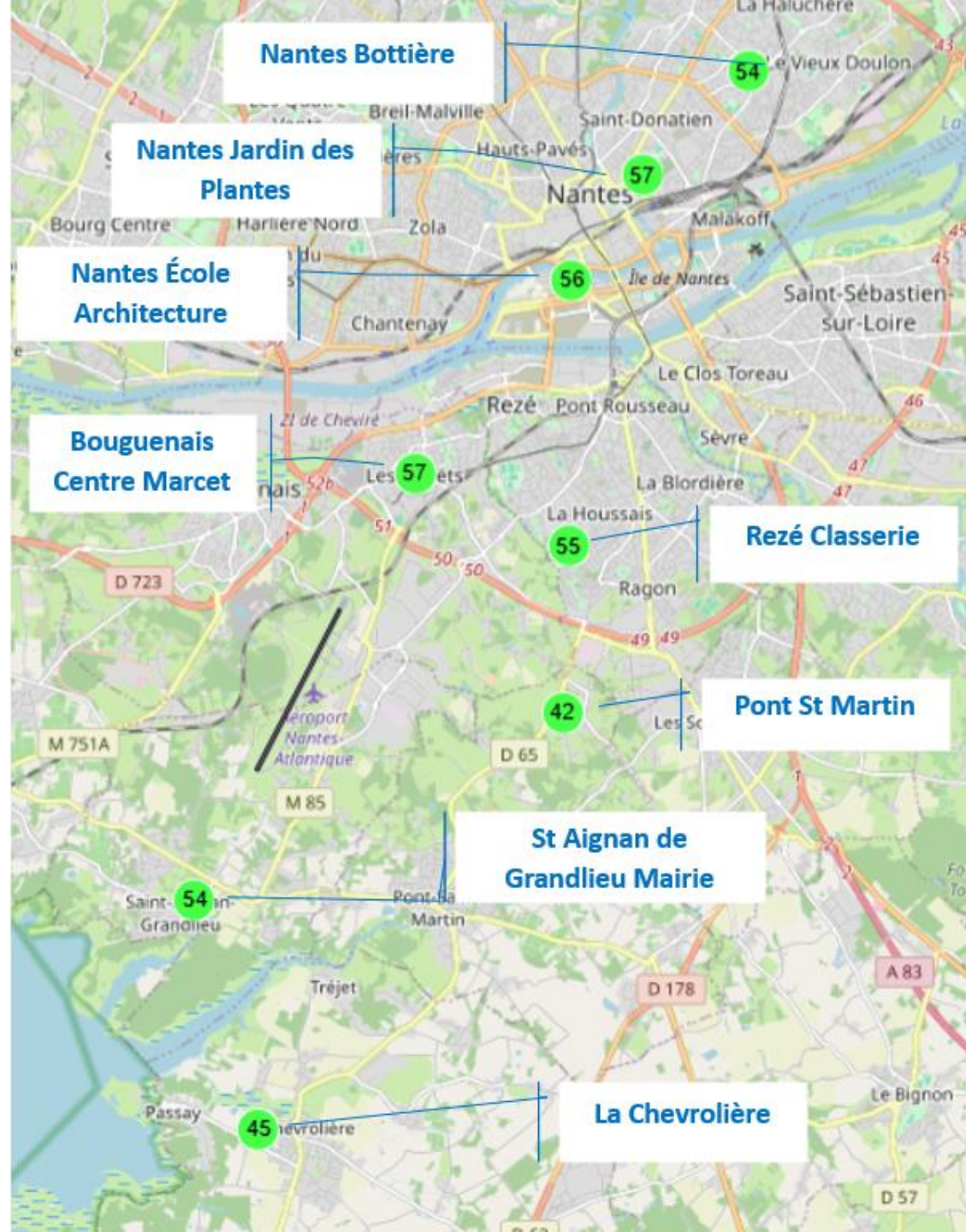
<https://maestro.nantes.aeroport.fr>

ÉCHELLE DE MESURE DE BRUIT

(en dB)



Les 8 stations fixes de mesure de bruit



Les indices de bruit présentés :

LDEN

Level Day Evening Night

= Indicateur du niveau de bruit global:

Les bruits de jour (6h à 18h) sont affectés d'un coefficient 1

Les bruits de soirée (18h à 22h) d'un coefficient **5**

Les bruits de nuit (22h à 6h) d'un coefficient **10**

LAmax

= Niveau de pression acoustique instantanée maximal atteint lors du passage d'un avion

Les niveaux sonores sont mesurés en dB(A),
unité de mesure correspondant à la sensibilité de l'oreille humaine

BRUIT				Nombre moyen d'avions par jour	ALTITUDE MOYENNE					
Lden			Moyenne LAMAX		Atterrissage		Décollage		Domestique	
Aéronautique	Résiduel	Total			Vols (%)	Altitude (m)	Vols (%)	Altitude (m)	Vols (%)	Altitude (m)
Calculé sur le passage des aéronefs	Calculé sur le bruit ambiant (lorsqu'il n'y a pas d'avion)	Calculé sur toute la période (avec ou sans avion)	Moyenne des niveaux maximum mesurés	x	Altitude moyenne autour de la station				Vols spécifiques de type hélicoptères (SAMU, Gendarmerie...)	

Historique 2015 à 2018



**NANTES ATLANTIQUE
AÉROPORT**

POWERED BY



BILAN DES MESURES DE BRUIT

Station fixe St Aignan de Grand Lieu Mairie (Place Millénia)

F101	Moyenne nb avions/jour	Bruit aéronautique moyen en <u>Lden</u>	Bruit résiduel moyen en <u>Lden</u>	Bruit global en <u>Lden</u>	LEQ Avion	LEQ Résidue I	LEQ Total	LAMAX
2015	75	62,4	56,1	64,3	58	54,4	59,6	89
2016	77	62,5	60,4	64,5	58,5	54,3	59,8	89
2017	83	63,3	59,9	64,9	59,2	53,5	60,2	89
2018	84	63,8	63	66,3	59,3	56,5	61,1	89

BILAN DES MESURES DE BRUIT

Station fixe Nantes Jardin des Plantes

F002	Moyenne nb avions/jour	Bruit aéronautique moyen en <u>Lden</u>	Bruit résiduel moyen en <u>Lden</u>	Bruit global en <u>Lden</u>	LEQ Avion	LEQ Résiduel	LEQ Total	LAMAX
2015	25	51,1	59,4	59,9	47,8	55,4	56	83
2016	22	50,5	59,9	60,3	47,3	55,5	55,1	83
2017	26	52	64,1	64,4	48,6	63	63,2	84
2018	26	52,8	61,6	62	49,5	59,2	59,4	89

BILAN DES MESURES DE BRUIT

Station fixe Rezé Classerie

F003	Moyenne nb avions/jour	Bruit aéronautique moyen en <u>Lden</u>	Bruit résiduel moyen en <u>Lden</u>	Bruit global en <u>Lden</u>	LEQ Avion	LEQ Résidue I	LEQ Total	LAMAX
2015	25	50,4	56,1	57,1	47,3	52,6	53,7	81
2016	28	50,7	56,8	57,7	47,5	53,4	54,3	81
2017	33	52,2	56,6	57,9	48,9	53,6	54,8	81
2018	36	53,5	56,9	58,5	50,1	53,6	55,2	83

Suivi des mesures de bruit des stations fixes 2019 à 2025



**NANTES ATLANTIQUE
AÉROPORT**

POWERED BY

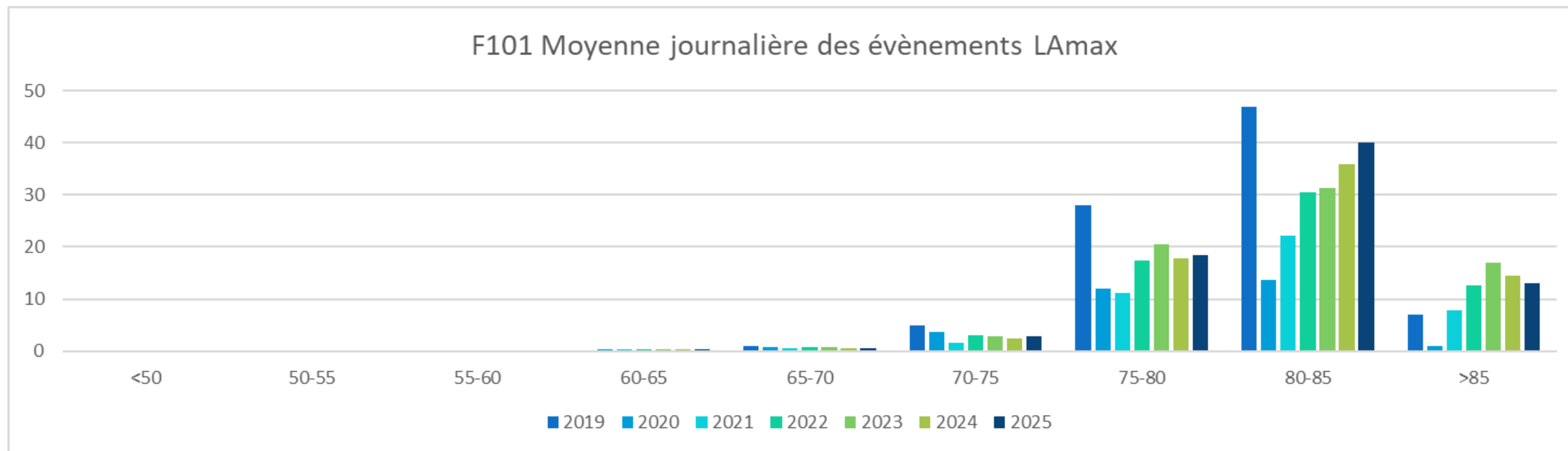
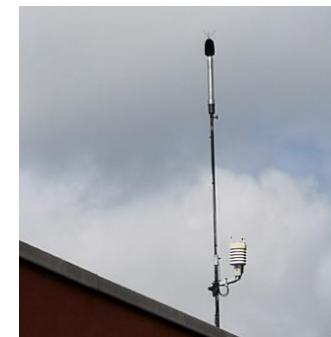


Station fixe St Aignan de Grand Lieu Mairie (Place Millénia) Données moyennes annuelles



F101 St Aignan de Grandlieu	BRUIT				Nombre moyen d'avions par jour	ALTITUDE MOYENNE					
	Lden			Moyenne LAm _{ax} 1S aéronefs		Atterrissage		Décollage		Domestique	
	Aéronautique	Résiduel	Global			Vols %	Altitude	Vols %	Altitude	Vols %	Altitude
2019	64,2	58,8	65,3	80,7	89	56,38%	146	43,60%	587	0,02%	206
2020	58,9	55,7	60,6	78,8	33	46,19%	103	53,75%	599	0,06%	355
2021	62,1	62,1	65,1	81,5	44	59,35%	145	40,58%	580	0,07%	348
2022	63,8	60,4	65,4	81,4	65	60,41%	143	39,58%	580	0,01%	285
2023	64,5	59,7	65,7	81,6	73	57,16%	144	42,93%	586	0,02%	206
2024	64,4	60,9	66	81,8	72	63,39%	145	36,60%	582	0,01%	168
2025	64,1	59,7	65,4	81,7	75	63,24%	141	36,76%	581	-	-

Station fixe St Aignan de Grand Lieu Mairie (Place Millénia) Données moyennes annuelles



Station fixe Nantes Jardin des Plantes

Données moyennes annuelles



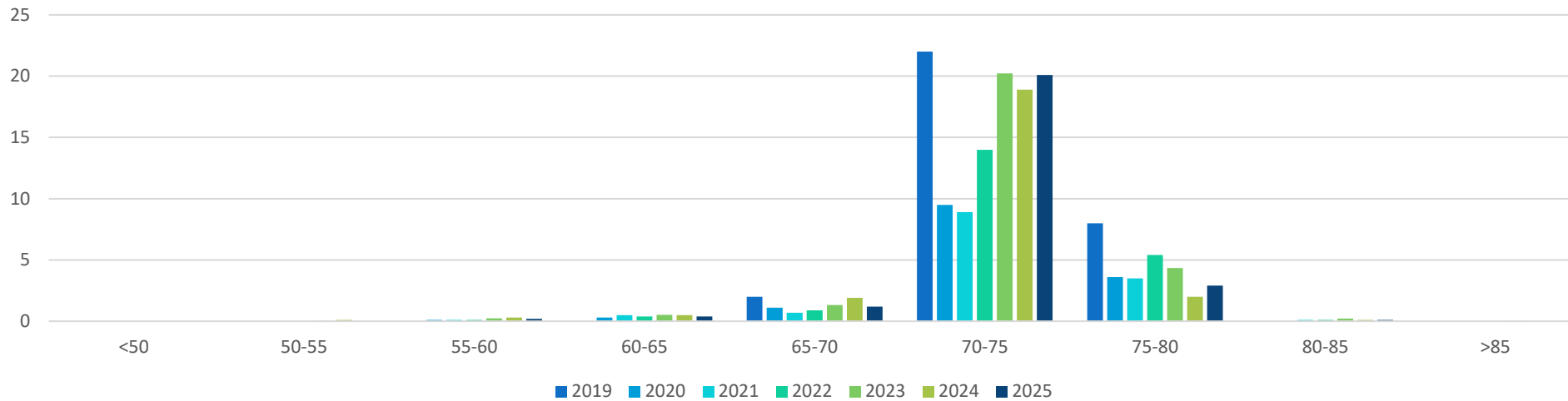
F002	BRUIT				Nombre moyen d'avions par jour	ALTITUDE MOYENNE					
	Lden			Moyenne LAmax1S aéronefs		Atterrissage		Décollage		Domestique	
	Aéronautique	Résiduel	Global			Vols %	Altitude (m)	Vols %	Altitude (m)	Vols %	Altitude (m)
2019	54,7	60,4	61,4	73,3	33	99,08%	471	0,91%	261	0,02%	444
2020	51,4	58,9	59,6	73,1	15	98,50%	453	1,88%	169	0,07%	506
2021	51,2	59,3	59,9	73,2	14	96,96%	467	2,86%	230	0,18%	533
2022	52,9	59,1	60,1	73,5	21	98,58%	469	1,41%	231	0,01%	470
2023	53,7	62,9	63,4	72,9	27	98,65%	467	1,34%	351	0,01%	400
2024	52,1	65,9	66,1	72,1	24	98,42%	481	1,57%	318	0,01%	468
2025	52,9	67,3	67,5	72,7	25	98,68%	479	1,31%	250	0,01%	469

Station fixe Nantes Jardin des Plantes

Données moyennes annuelles



F002 Moyenne journalière des évènements LAmx



Station fixe Rezé Classerie

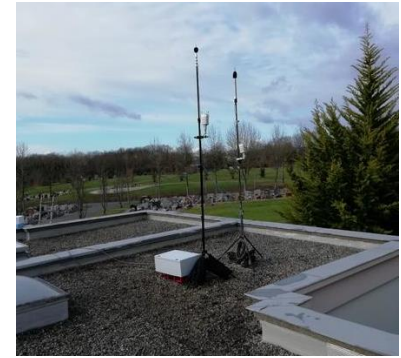
Données moyennes annuelles



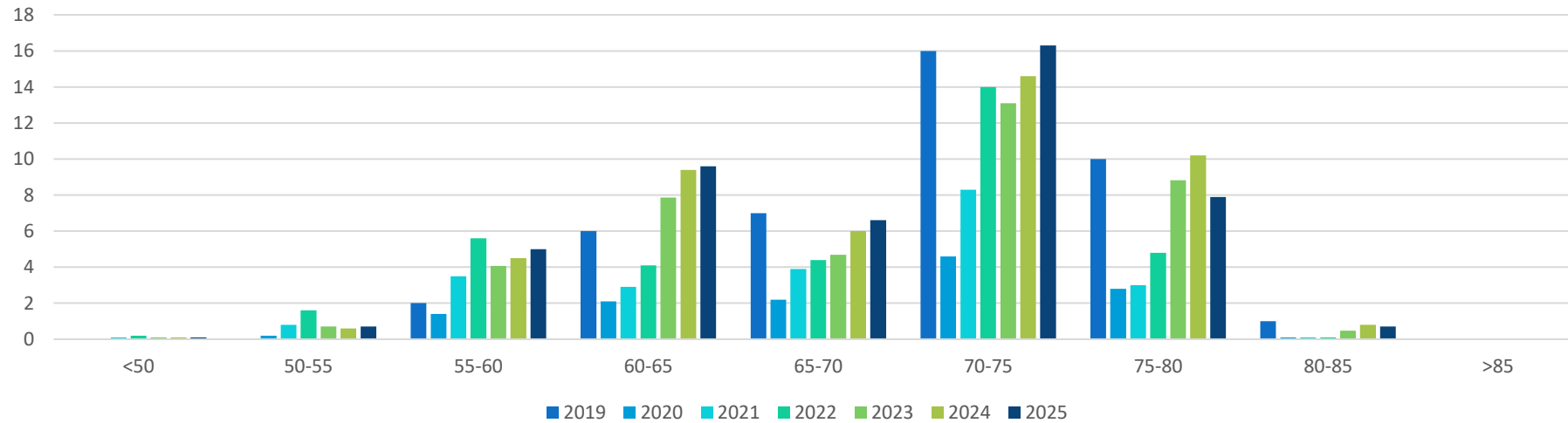
F003	BRUIT				Nombre moyen d'avions par jour	ALTITUDE MOYENNE					
	Lden			Moyenne LAmax1S aéronefs		Atterrissage		Décollage		Domestique	
	Aéronautique	Résiduel	Global			Vols %	Altitude (m)	Vols %	Altitude (m)	Vols %	Altitude (m)
2019	53,5	68,3	59,1	70,7	41	1,98%	564	98,02%	655	-	-
2020	48,4	56,7	57,3	69,3	13	11,74%	279	88,24%	587	0,02%	772
2021	49,2	54,7	55,8	67,9	23	9,96%	305	90,04%	649	-	-
2022	51,4	54,7	56,3	67,9	35	10,43%	298	89,57%	650	-	-
2023	52,9	57,8	59	69,2	40	10,62%	286	89,37%	634	0,01%	381
2024	53,7	56,8	58,6	69,3	46	8,57%	313	91,41%	629	0,02%	328
2025	52,7	58,3	59,4	68,8	47	8,96%	335	91,03%	630	10,00%	216

Station fixe Rezé Classerie

Données moyennes annuelles



F003 Moyenne journalière des évènements LAmaz



Station fixe Bouguenais Centre Marcet

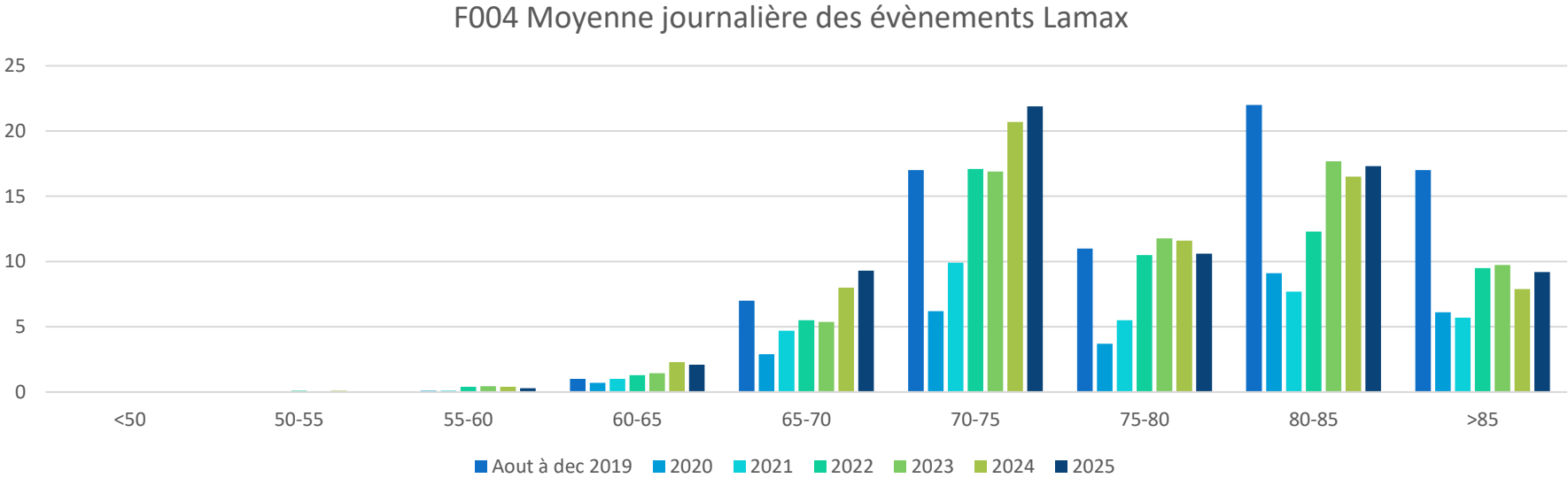
Données moyennes annuelles



F004	BRUIT				Nombre moyen d'avions par jour	ALTITUDE MOYENNE					
	Lden			Moyenne L _{Amax1S} aéronefs		Atterrissage		Décollage		Domestique	
	Aéronautique	Résiduel	Global			Vols %	Altitude (m)	Vols %	Altitude (m)	Vols %	Altitude (m)
Aout à dec 2019	63,4	58,7	64,7	78,8	75	56,38%	146	43,60%	587	0,02%	206
2020	59	58,9	62	78,7	29	56,45%	153	43,51%	417	0,04%	329
2021	59	58	61,6	77	35	41,28%	167	58,64%	485	0,08%	242
2022	60,9	55,9	62,1	77,2	57	38,58%	167	61,41%	478	0,01%	152
2023	61,9	55,9	62,9	77,8	63	42,93%	166	57,06%	473	0,01%	455
2024	60,9	56,1	62,2	76,6	67	35,36%	170	64,63%	481	0,01%	220
2025	61,4	56,4	62,6	76,6	71	36,84%	170	63,16%	483	0,00%	166

Station fixe Bouguenais Centre Marcet

Données moyennes annuelles



Station fixe Nantes – Ile de Nantes

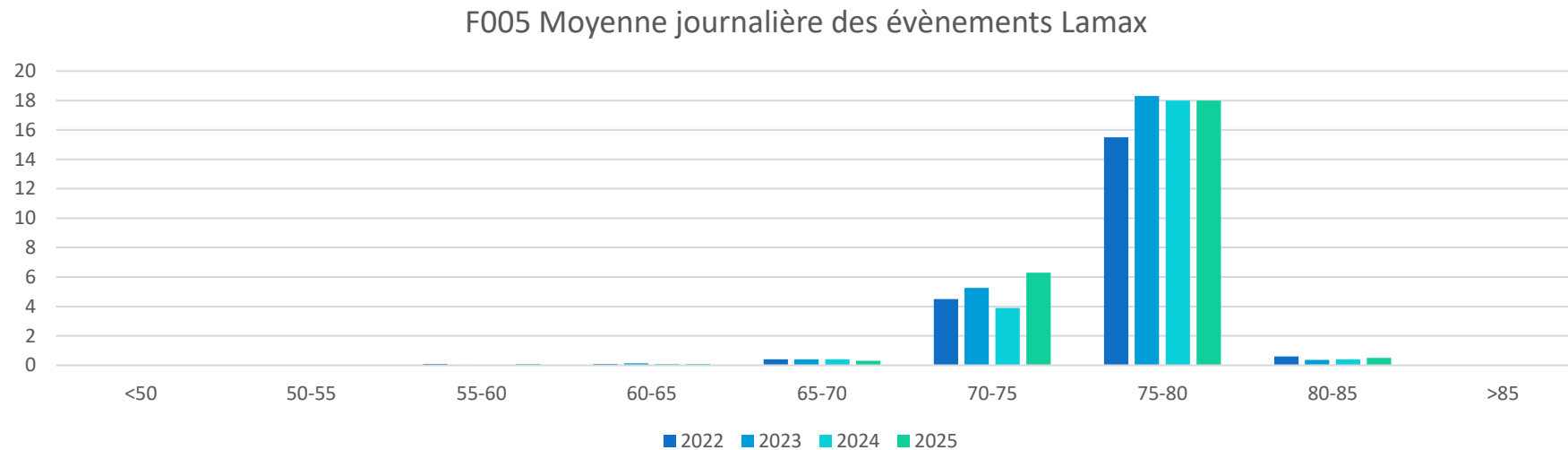
Données moyennes annuelles



F005	BRUIT				Nombre moyen d'avions par jour	ALTITUDE MOYENNE					
	Lden			Moyenne LAmax1S aéronefs		Atterrissage		Décollage		Domestique	
	Aéronautique	Résiduel	Global			Vols %	Altitude (m)	Vols %	Altitude (m)	Vols %	Altitude (m)
2022	54,6	63,4	63,9	76	21	97,90%	357	2,09%	157	0,01%	364
2023	55,8	60,9	62,1	75,9	25	97,60%	356	2,39%	198	0,01%	342
2024	55	61,7	62,6	76,2	26	97,29%	360	2,70%	154	0,01%	366
2025	55,4	60,3	61,5	75,8	25	9749,00%	364	250,00%	170	0,01%	369

Station fixe Nantes – Ile de Nantes

Données moyennes annuelles



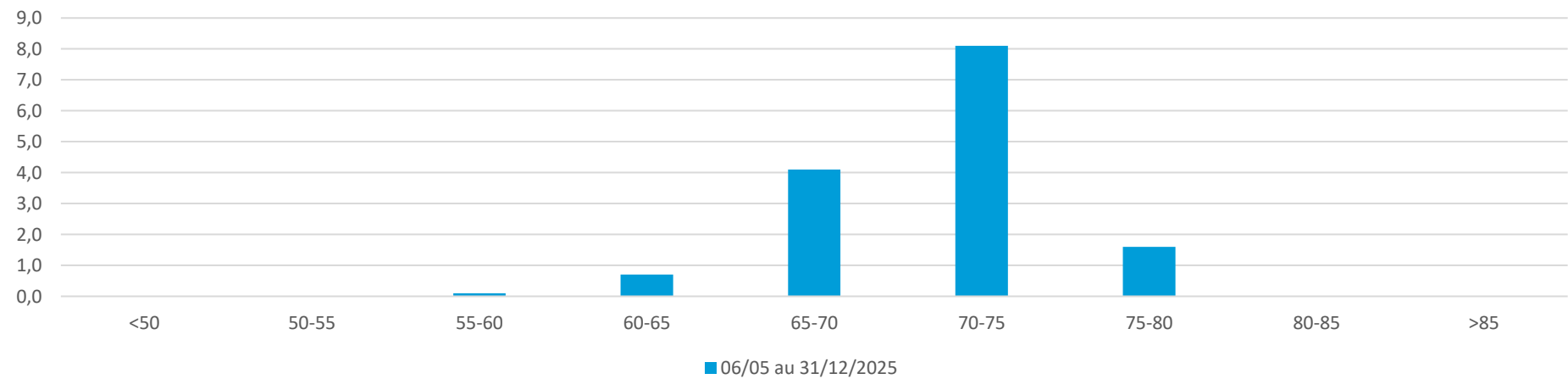
Station fixe La Chevrolière

Données moyennes – Station mise en place le 06/05/2025



F006	BRUIT				Nombre moyen d'avions par jour	ALTITUDE MOYENNE					
	Lden			Moyenne LAmax1S aéronefs		Atterrissage		Décollage		Domestique	
	Aéronautique	Résiduel	Global			Vols %	Altitude (m)	Vols %	Altitude (m)	Vols %	Altitude (m)
06/05 au 31/12/2025	48,7	54,1	55,2	71,1	22	0,41%	795	99,49%	940	-	-

F006 Moyenne journalière des évènements Lamax

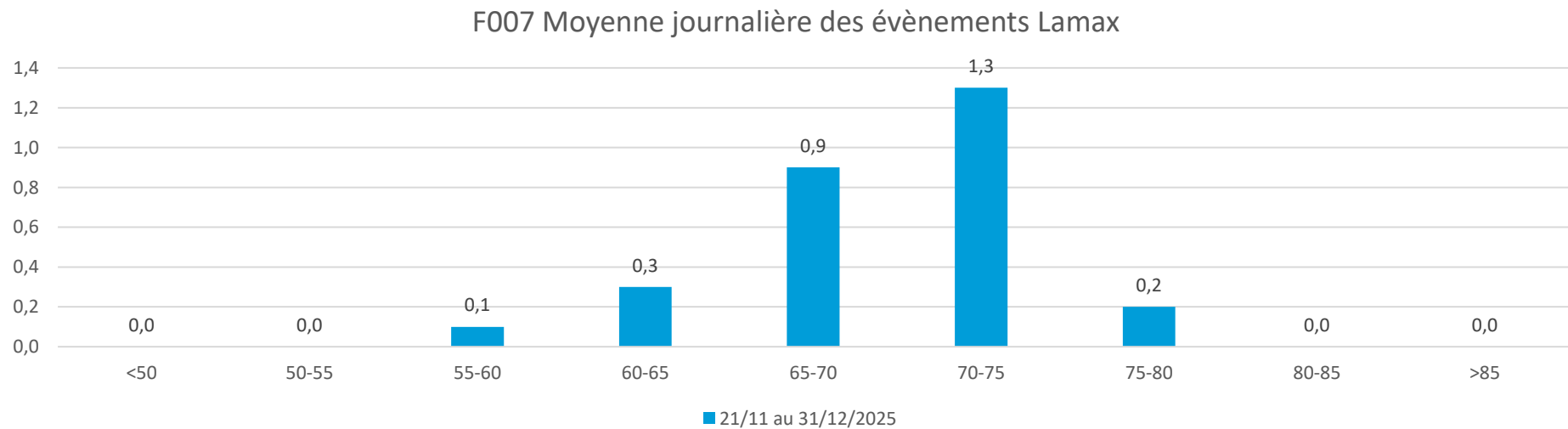


Station fixe Pont St Martin

Données moyennes – Station mise en place le 21/11/2025

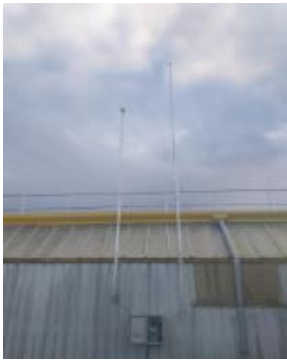


F007	BRUIT				Nombre moyen d'avions par jour	ALTITUDE MOYENNE					
	Lden			Moyenne LAmax1S aéronefs		Atterrissage		Décollage		Domestique	
	Aéronautique	Résiduel	Global			Vols %	Altitude (m)	Vols %	Altitude (m)	Vols %	Altitude (m)
21/11 au 31/12/2025	49,1	53,9	55,1	69,4	25	2,14%	698	97,86%	918	-	-

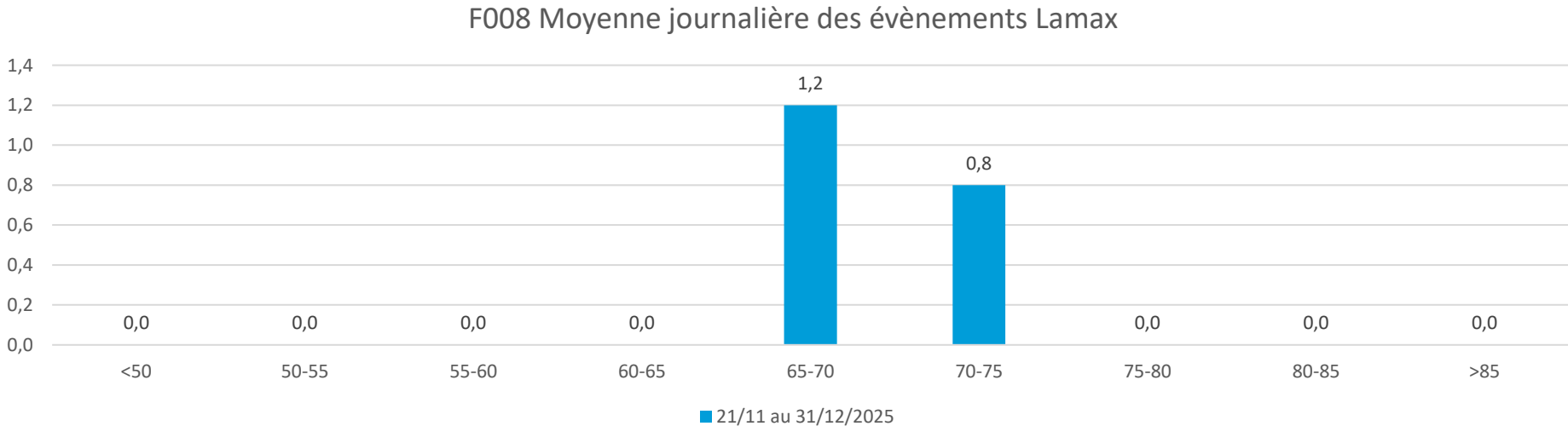


Station fixe Nantes – Bottière

Données moyennes – Station mise en place le 21/11/2025



F008	BRUIT				Nombre moyen d'avions par jour	ALTITUDE MOYENNE					
	Lden			Moyenne LAmx1S aéronefs		Atterrissage		Décollage		Domestique	
	Aéronautique	Résiduel	Global			Vols %	Altitude (m)	Vols %	Altitude (m)	Vols %	Altitude (m)
21/11 au 31/12/2025	47,8	57,5	58	69,2	18	100,00%	583	-	-	-	-






**NANTES ATLANTIQUE
AÉROPORT**

POWERED BY **VINCI** 
AIRPORTS